

7 簡単レシピ

体験型食育インストラクター 桐生 吉弘先生の **長谷園の土鍋で作る 秋のあったかメニュー**



〈おすすめ土鍋〉  
グリル鍋

グリル鍋を使うと、陶器の遠赤外線効果でふっくらジューシーに仕上がります。魚焼きグリルで簡単に作れますので、ぜひお試しください。

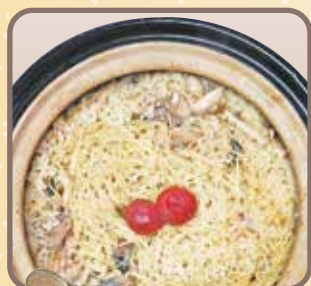
残ったいも煮で簡単アレンジ♪ **いも煮グラタン**

材料

- ・いも煮 ……300g
- ・ホワイトソース ……180g【既製品】
- ・牛乳 ……70cc
- ・たまねぎ ……1/4個
- ・バター ……15g
- ・塩・こしょう ……適量
- ・とけるチーズ ……適量
- ・パン粉 ……適量

作り方

- ①いも煮300gをざるに取り、大きな里芋はカットする
- ②たまねぎは薄くスライスする
- ③フライパンにバターを入れ、火が通るまでたまねぎを炒める
- ④たまねぎに火が通ったら、ホワイトソースと牛乳を入れ、塩・こしょうで味を調える(少し塩分強めに)
- ⑤温めたいも煮をグリル鍋に入れ、④をかけて、その上にとけるチーズとパン粉を散らし、魚焼きグリルで軽く焦げ目が付くまで焼く



〈おすすめ土鍋〉  
かまどさん

かまどさんは、火加減いらずで、かまど炊きのようなふっくら美味しいご飯が炊き上がります。保温力も抜群です。

**さば缶で作る炊き込みご飯**

材料

- ・米 ……3合
- ・さば缶 ……1缶(160g)
- ・生姜 ……80g
- ・梅干 ……2ヶ
- ・水 ……400cc
- ・顆粒だし ……小さじ1
- ・濃口醤油 ……大さじ2.5
- ・酒 ……大さじ1
- ・みりん ……大さじ1

作り方

- ①お米は研いで20分水に浸し、ざるにあけ水気を切っておく
- ②生姜は皮を剥き、厚めの千切りにし、水でさっと洗う
- ③かまどさんに研いだお米を入れ、Aを入れる
- ④②と汁ごとさば缶を入れ、かき混ぜる
- ⑤梅干をいれて、中蓋、外蓋をして中強火で沸騰するまで炊く
- ⑥沸騰したら、1分後に火を止め20分蒸らす



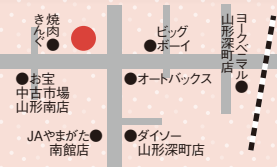
長谷園の土鍋をショールームにて多数展示・販売中!お気軽にお問い合わせ下さい

ホームページにこのほかのレシピも公開中!



8 エコちゃんのお店探訪

やさしいパン工房 **DAN's Bakery**  
ダンスベーカリー



※営業時間等につきましては新型コロナウイルスの影響により、掲載内容と異なる場合があるため店舗にお問い合わせください。

**エコちゃんのお店探訪**



当社のガスをお使いいただいたお店を中心にご紹介しています。

パンの生地には水を一切使用せず、仕込み水に山形県産牛乳を100%使うことで、みるく感たっぷりの「しっとり」「もちもち」タイプの「山形発」生食パンです。

定番商品の山形みるく生食パンのほか、レーズンが入った生食パンや、フルーツサンドやプリンなどの取り扱いもございます。ぜひ、お試しください。

★生食パンを購入してクーポン券ご持参の方、山形みるくラスク1枚プレゼント  
①山形市南館2-7-12 ②023-674-8341 ③不定休 ④11時~17時 ※無くなり次第終了 ⑤4台



お問い合わせは…

**山形ガス株式会社**  
〒990-2446 山形市白山 3-1-31  
☎023-623-0085  
URL: https://yamagatagas.co.jp

本社	都市ガス・プロパンガス・石油・灯油事業 工事・リフォーム事業・ショールーム
白山工場	都市ガス事業 太陽光発電
駅前事業所	ガソリンスタンド オートガススタンド
南栄町事業所	ガソリンスタンド 灯油配送センター

クーポン券  
やさしいパン工房 DAN's Bakery  
生食パンを購入して  
**山形みるくラスク  
1枚プレゼント**  
1人1回1枚有効  
2022.12月未まで

ガス機器・ガス総合情報マガジン

**山形ガスだより**

Yamagata Gas Information

ウィズガス

秋号

第82号(2022年11月4日発行)

編集発行/山形ガス 総務部

印刷/藤庄印刷株式会社

山形ガスの最新情報が盛りだくさん!  
HPはこちら↑



vol.82 2022 autumn 令和4年11月

山形の風物詩「干し柿のれん」  
山形ガス株式会社

1 暮らしの炎 2022 ガス展



商品展示会場

お客様の声  
安心して購入することができ、ガス機器は山形ガスにお願いするのが良いと思いました。

お客様の声  
カタログでガス機器を選んできたが、実物を見て説明を聞き、選択肢が広がり良いものを買って大変良かった。

**ガス展大盛況  
社員一同心より御礼申し上げます**

10/13・14・15・16日の4日間、来場予約制でガス展を開催いたしました。ご来場のお客さまにはコロナ感染防止対策等でお手数をおかけいたしました。ご好評をいただき終了いたしました。ありがとうございました。



リフォームコーナー

お客様の声  
来場時間帯が区切られており、コロナ禍にも配慮されていて安心した。



受付



大当り! 楽しい抽選会

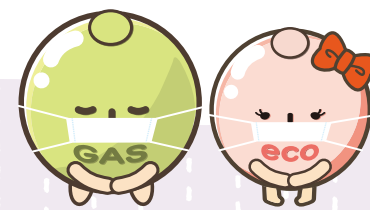


大好評! お米と野菜の販売



1時間毎に除菌シートで消毒を行い新型コロナ感染対策も万全!

新型コロナ感染防止対策





# 山形ガスがおすすめするガスの節約方法



## 暖房機



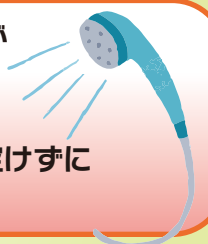
- フィルターの清掃をして、暖房効率を高める
- 設定温度を1度下げて、1枚多く着る
- 暖房機のeco機能を使って節約する
- カーテンを閉めて、暖気が逃げないようにする



## 給湯器



- お風呂が沸いたら「自動モード」を消し、お湯が冷めたら追い焚きをして、その都度温める
- 節水シャワーヘッドに交換する
- お風呂が沸いたら、お湯が温かいうちに間を空けずに入浴し、追い焚き回数を減らす



## 調理



- 炎が鍋(フライパン)の外枠からはみ出さないよう火力を調整する
- 鍋底の水滴はふき取る
- 調理中は鍋にふたをした方が、エネルギー効率が良い節約できる



# 灯油定期配達 いたします!

※現在定期配達されているお客様は、ご連絡の必要はございません。



灯油切れの心配がありません!



お留守でも定期的に給油いたします!



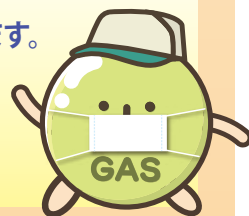
重たいポリ缶を持って買いに行く手間がありません!

☆お申し込みは簡単! 電話にてご連絡ください。

# TEL: 023-623-0085

電話でのご注文も受付けております! (注) 配達はお注文の翌営業日になります。

- ※配達時間の指定につきましては、ご容赦くださいますようお願いいたします。
- ※ポリ缶でのご注文は2缶からになります。
- ※11月～3月までは土曜日にも配達いたします。



受付時間  
8:30～17:00

休業日  
土曜・日曜・祝日・年末年始(12/30～1/3)

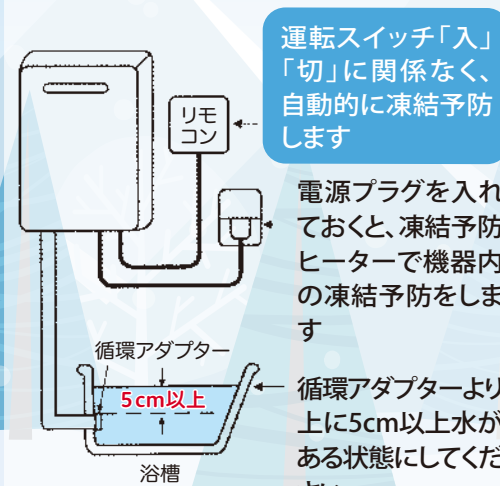
配達地域  
山形市・上市市・天童市・山辺町・中山町

# 寒い日は 湯沸器・給湯器・風呂釜の凍結に気をつけましょう!

## 凍結予防例

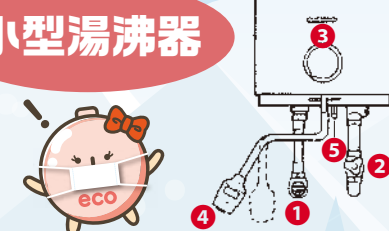
※機器本体のみの説明です。

### 給湯器・風呂釜 電源使用



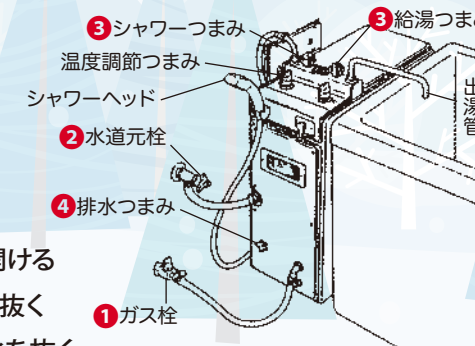
※凍結防止ヒーター(給水配管等)のコンセントの入れ忘れにご注意ください

### 小型湯沸器



- 1 ガス栓を閉める
- 2 給水元栓を閉める
- 3 操作ボタンを「出水」にする
- 4 出湯管を少し傾ける
- 5 水抜き栓をゆるめてははずす

### バランス型風呂釜



- 1 ガス栓を閉める
- 2 水道の元栓を閉める
- 3 シャワー・給湯つまみを開ける
- 4 排水つまみを開けて水を抜く
- 5 浴槽の排水栓を開けて水を抜く

## 都市ガス設備の検査・調査にお伺いします

点検は、内管検査と消費機器調査を行います。検査・調査は20分程度(一般住宅)ですので、ご協力をお願いいたします。検査・調査月につきましては、右記をご覧ください。点検の際に古くなったガス管・ガス機器の交換をお勧めする場合がございます。重ねてご協力をお願いいたします。

調査員は必ず「顔写真入りの身分証」を携帯し、原則一人でお伺いします。

11月  
青田 一丁目～五丁目  
青田南

12月  
荒橋町 二丁目  
松見町  
旭が丘  
鳥居ヶ丘

2023 1月  
飯田西 三丁目～四丁目

2023 2月  
桜田西 二丁目～四丁目  
飯田西 五丁目  
桜田南  
成沢西 一丁目～五丁目

## 古いガス管の入替工事を予定しております。

◎宮町1丁目4～13番、宮町2丁目2番地内(11月末～2023年3月末) 道路工事期間中、周辺にお住いの皆様にはご不便をおかけいたします。安全対策を万全に工事を行います。ご通行の際にはご注意いただきますようお願いいたします。

※エリアについては地図をご参照ください。

●工事に関するお問い合わせは…山形ガス管工(株)  
☎023-642-6152



工事区間

