

料理教室講師  
武田暁子先生の

# 夏先取り!おうちで簡単レシピ



## グレープフルーツとシーフードの冷たいパスタ



### 材料 (1人分)

- パスタ……………70g
- セロリ……………適量
- バルサミコ酢…少々
- ガーリックオイル
- シーフードミックス ……100g程度
- レタス……………適量
- 塩……………少々
- ニンニク………1片
- グレープフルーツ ……100g程度
- イタリアンパセリ…適量
- こしょう………少々
- オリーブオイル ……適量
- 市販のドレッシング ……大さじ2程度
- レモン………大さじ1
- タカの爪…1/2個

### 作り方

- ①グレープフルーツの皮をむき、食べやすい大きさに切り、セロリとレタスも食べやすい大きさに切っておく。
- ②フライパンにオリーブオイル、みじん切りしたニンニクとタカの爪を入れて熱し、少し焦げたら火を止め、ガーリックオイルを作る。
- ③解凍したシーフードと①に、ドレッシングとガーリックオイル、バルサミコ酢をかけて混ぜ合わせ、冷蔵庫で冷やしておく。
- ④鍋にたっぷりのお湯を沸かし、沸騰したら塩(お湯2ℓに対して20g程度)を入れ、パスタを茹でる。茹であがったら水にさらして冷まし、水気を切っておく。
- ⑤パスタと③を混ぜ合わせ、塩、こしょうで味を調える。皿に盛りつけて、上にイタリアンパセリを飾る。



## オレンジのパバロア

### 材料 (カップ5個分)

- 100%オレンジジュース…270cc
- 粉ゼラチン(5g)…1袋
- 牛乳……………230cc
- みかんの缶詰……適量
- グラニュー糖……………大さじ1

### 作り方

- ①ゼラチンは水(分量外)でふやかしておく。
- ②鍋にオレンジジュースとグラニュー糖を入れて熱し、沸騰前に火からおろし①を入れて溶かす。
- ③大きめのボウルに氷水をはり、②の鍋底を冷やす。
- ④完全に冷めたら牛乳を入れて混ぜ、カップに7~8分目まで注ぎ、固まる前にみかんを1~2個入れて、冷蔵庫で冷やす。
- ⑤④が少し固まったら、残りのみかんを上に飾り、更に冷蔵庫で冷やし固める。

ホームページにこのほかのレシピも公開中!



協力:山形ガス料理教室講師:武田暁子

## 寿司割烹すずき

刺身などの海鮮料理のほか天ぷらなどが楽しめるお店です。個室もあり、落ち着いた店内で楽しいひとときを。



## エコちゃんのお店探訪



当社のカスをお使いいただいたお店を中心にご紹介していきます。

### BEFORE AFTER!



山形ガスでリフォームさせていただきました!

★クーポン券ご持参の方、お会計5,000円(税込)以上で500円引き(ランチを除く)

住 山形市香澄町1-14-12 (電)090-1498-6663 (休)日曜

営 17:00~23:00(22:00ラストオーダー) / ランチ11:30~13:30 (完全予約制) ※前日までにご予約ください。

※営業時間等につきましては新型コロナウイルスの影響により、掲載内容と異なる場合がありますため店舗にお問い合わせください。

お問い合わせは…

## 山形ガス株式会社

〒990-2446 山形市白山 3-1-31

TEL 023-623-0085

URL: https://yamagatagas.co.jp

本社	都市ガス・プロパンガス・石油・灯油事業 工事・リフォーム事業・ショールーム
白山工場	都市ガス事業 太陽光発電
駅前事業所	ガソリンスタンド オートガススタンド
南栄町事業所	ガソリンスタンド 灯油配送センター

# 山形ガスだより

Yamagata Gas Information

## 初夏号

vol.80

2022 summer 令和4年6月

山形ガス株式会社

山形ガスの最新情報が盛りだくさん!  
HPはこちら↑



### 1 ガスと電気のセットプランサービスのご案内

## 山形ガス

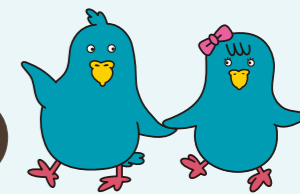
## 東北電力

# 毎月の電気料金がお得になる

山形ガスと東北電力の



## ガスとでんきの



## セットプランサービスがスタートしました!

### どんなお得が?

- 1 当社へセットプラン対象の電気料金プランに新規お申し込みの場合「たんめるクラブポイント」プレゼント  
よりそう eファミリーバリューご契約の場合 ⇒ 3,000ポイント  
よりそう eねっとバリューご契約の場合 ⇒ 1,500ポイント
- 2 セットプラン継続時に「たんめるクラブポイント」を毎月100ptプレゼント
- 3 東北電力の会員制Webサービス「よりそうeねっと」をご利用でeねっと上で使えるポイントが貯まります。



裏面につづく

クーポン券  
寿司割烹すずき  
お会計5,000円(税込)  
以上で  
500円引き  
1人1枚有効/2022.7月末まで  
※ランチでの使用はできません

## サービスを受けるには

- 1 山形ガスが提供する家庭用ガス料金プランをご契約いただくこと。
- 2 山形ガスのポイントサービス「たんめるクラブ」にご登録いただくこと。
- 3 東北電力の以下の電気料金プランにご契約いただくこと。  
よりそう eねっとバリュー または よりそう ファミリーバリュー

## ポイントの使い方

- 1 「たんめるクラブポイント」はガス料金やガス器具購入に充当できます。  
※ガス料金等お支払い「100円」ごとに1ポイント付与。ポイントは当社でご利用の場合、1ポイント=0.5円となります。
- 2 「よりそうeポイント」は東北6県および新潟県のご当地商品、寄付、共通ポイント、商品券・ギフト券へ交換できます。  
※よりそうeポイント1ポイント=1円相当(交換アイテムによって異なります)

**お願い** ご契約時に以下の事項(電力関連)が必要ですので事前にご確認ください

- ①東北電力のお客さま番号(17桁) ②東北電力の供給地点特定番号(02から始まる22桁)
- ③現在の契約状況(アンペア数)等

**その他** ①既にたんめるクラブ会員で東北電力のプランに入会済みでもお申込みが必要です ②東北電力のプランにお申込みいただく場合、弊社をとおしてお申込みください。 ※ご不明な点はお気軽にお問い合わせください

お申込み・お問い合わせ **山形ガス株式会社** ☎023-623-0085 ※受付時間:平日 午前8時30分~午後4時30分

## 2 快適! おうち時間

大切なおうちのリフォームは

# 山形ガスに お任せください

便利なタッチレス水栓やお手入れが楽な  
キッチン・システムバスのご提案を致します



コロナ禍におススメの  
タッチレス水栓!  
水栓に触れずに  
手や食器が洗えます

浴室リフォーム

トイレリフォーム

キッチンリフォーム

洗面所リフォーム



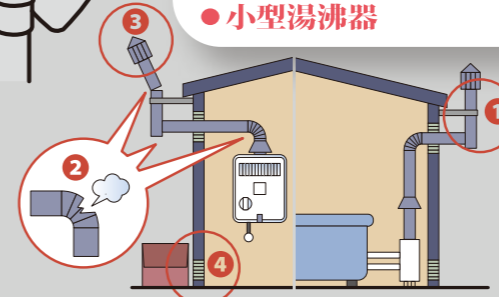
ご相談・お問い合わせは... **小売事業部 カスタマーセンター** ☎023-623-0831

## 3 対象のガス機器をご使用のお客さまへ重要なお知らせ

### この4つの機器をお使いのお客さまへ重要なお知らせ



- 不完全燃焼防止装置のない浴室内に設置されている煙突式風呂がま
- 不完全燃焼防止装置のついていない煙突式風呂がま・湯沸器
- 不完全燃焼防止装置がなく排気ファンが付いている煙突式風呂がま・湯沸器
- 小型湯沸器



### 一酸化炭素中毒にご注意ください。

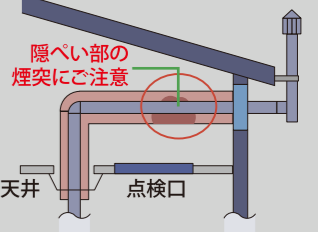
● 煙突や排気ファン及び給気口、換気ファンを  
ときどき点検してください。

- ①煙突の固定器具がなかつたりぐらついていませんか
- ②煙突に穴あきや外れがありませんか
- ③煙突が鳥の巣などの異物で詰まっていますか
- ④給気口や換気口がふさがれていませんか

● 使用中に排気ガスの変な  
臭いがしたり目がチカチカしたら、  
使用を中止し連絡して  
ください。

① 排気ガスが室内に逆流し  
事故が起っています

② 天井裏などの  
隠ぺい部にある  
煙突で事故が  
起っています



### 小型湯沸器をお使いのときは必ず換気をしてください。

小型湯沸器を使用中、必ず換気扇をまわすか、窓を開けて下さい。不完全燃焼で一酸化炭素中毒になる恐れがあります。 ※一酸化炭素中毒は重症の場合、死亡事故につながる恐れがあります。



### 小型湯沸器の長時間連続使用は絶対におやめください。

小型湯沸器は短時間使用の仕様です。長時間連続使用すると不完全燃焼や火災になる危険性があります。

**ガス・CO警報器の  
お取り付けをおすす  
めします。**

## 4 都市ガス定期保安調査のお知らせ

### 都市ガス設備の検査・調査に お伺いします

点検は、内管検査と消費機器調査を行います。  
検査・調査は20分程度(一般住宅)ですので、ご協力をお願い  
いたします。検査・調査月につきましては、右記をご覧ください。

点検の際に古くなったガス管・ガス機器の交換をお勧めする  
場合がございます。重ねてご協力をお願いいたします。

調査員は必ず「顔写真入りの身分証」を携帯し、原則一人でお伺いします。

6月 十日町 四丁目

7月 荒橋町 一丁目  
鉄砲町 二丁目  
寿町

8月

中 桜田 一丁目  
平 清水 一丁目  
小 立 一丁目  
? 四丁目  
上 桜田 一丁目  
? 五丁目

## 5 山形ガス管工からのお知らせ

### 古いガス管の入替工事を予定しております。

◎あこや町2丁目3、6、15番、小白川4丁目3、4番地内(6月中旬~10月末)  
道路工事期間中、周辺にお住いの皆様にはご不便をおかけ  
いたします。安全対策を万全に工事を行います、ご通行の  
際にはご注意ください。ようご協力をお願いいたします。

※エリアについては地図をご参照ください。

● 工事に関するお問い合わせは...山形ガス管工(株)  
☎023-642-6151



工事区間

小白川町4丁目3、4番地内 あこや町2丁目3、6、15番地内

